

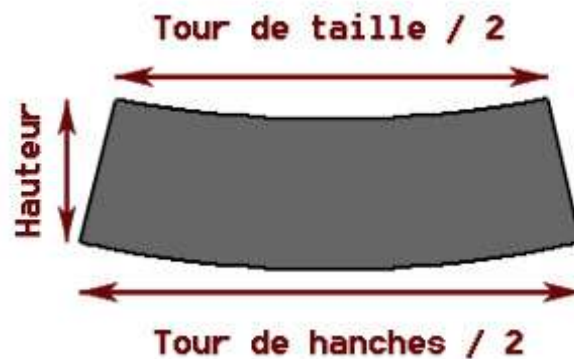
TUTO JUPE BOULE



- **1m de tissu** pour l'**extérieur** (de préférence tissu ameublement),
- **0.60m de tissu** pour la **doublure**,
- **1 fermeture éclair** de 18 cm minimum (invisible ou non) .

La jupe boule est composée d'une partie haute "**la ceinture**" et d'une partie basse "**la jupe**".

1- Dessiner le patron de la ceinture de la jupe :



- soit en utilisant le haut d'une jupe qui vous va bien,
- soit en prenant vos mensurations et en vous aidant du schéma ci-dessus. La hauteur dépendra de votre envie... (j'ai pris une hauteur de 13 cm mais vous pouvez prendre la hauteur de votre fermeture éclair).

2- Plier le tissu extérieur, endroit contre endroit, et y reporter le patron en ajoutant 1 cm de marge de coutures partout. Découper.

3- Calculer les dimensions de la partie basse de la jupe :

* Mesurer l'arrondi de la ceinture au niveau du 1/2 tour de hanches (suivre le contour avec un mètre)

+ 24 cm (3 plis creux)

+ 2 cm (marges de couture)

= largeur du rectangle = **X**

* Déterminer la hauteur finale de la jupe

- la hauteur de la ceinture

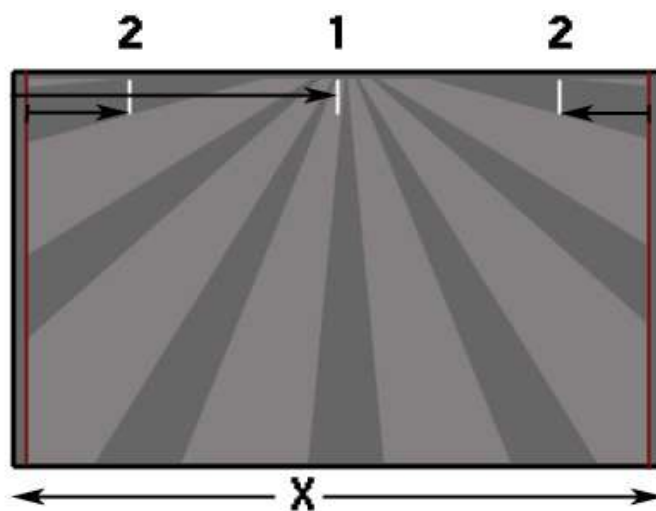
+ 8 cm pour l'effet boule

+ 2 cm (marges de couture)

= hauteur du rectangle = **Y**

Découper dans le tissu extérieur **2** rectangles de **X** sur **Y**

4- Positionnement des plis creux :



— Marges de couture

X=largeur

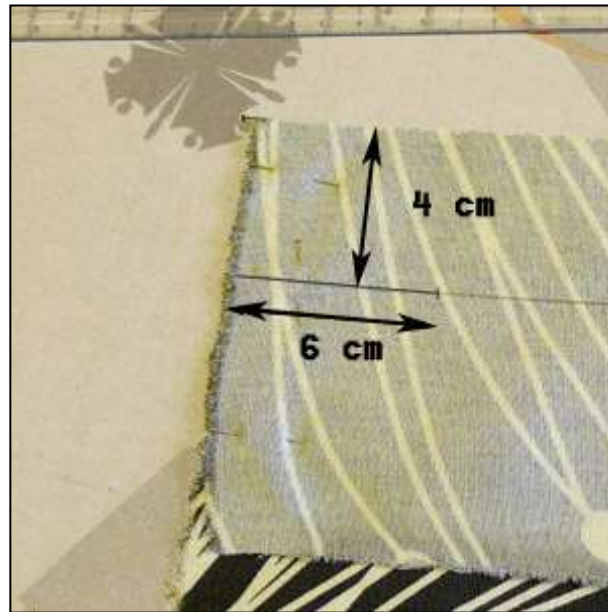
1=1/2 X

2=1/6 (X - 2 cm de marges)

Il y a 6 plis creux de 8 cm au total (3 plis sur le devant et 3 plis sur le dos de la jupe).

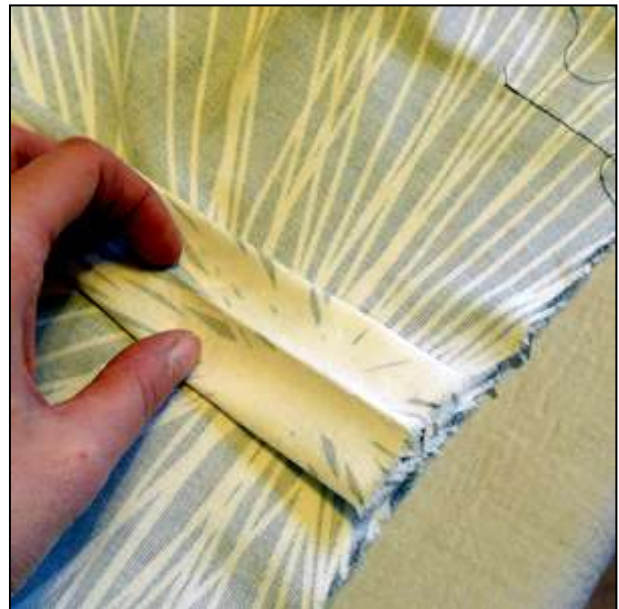
Positionner 3 épingles, suivant le schéma ci-dessus, sur les 2 rectangles.

Plier le tissu en 2 au niveau de l'épingle (endroit contre endroit), marquer au fer le pli et tirer un trait à 4 cm du pli et sur 6 cm en partant du bord haut.

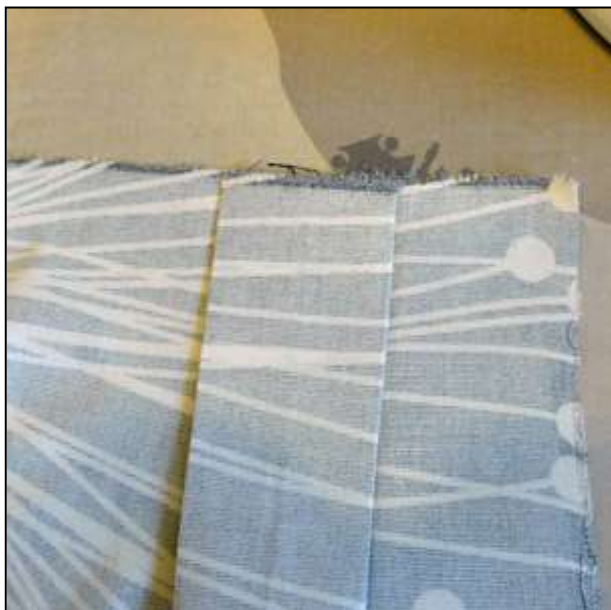


Recommencer pour les 5 autres épingles.

5- Coudre sur les tracés, puis écarter le tissu pour former le pli creux.



Aplatir au fer le tissu et piquer le pli à 0.5cm du bord haut afin de le maintenir en place.



Si vous le souhaitez, vous pouvez surjeter tous les bords des découpes afin d'éviter qu'ils ne s'effilochent.

6- Montage de la jupe sur la ceinture :

Poser (endroit contre endroit) le bas de la ceinture devant, sur le haut de la jupe devant, épingler et piquer à 1 cm.

Remonter le surplus de couture sur la ceinture et marquer au fer. Recommencer pour la ceinture dos et la jupe dos.



7- Coudre la fermeture éclair sur la jupe et piquer le reste du côté. Piquer le côté opposé également.

Aide : <http://weriem.over-blog.com/article-coudre-une-fermeture-eclair-invisible-37451590-comments.html>



8- Découpe de la doublure :

* **Pour la ceinture**, procéder comme l'étape 2.

* **Pour la jupe**, découper 2 rectangles suivant les dimensions suivantes :

Mesurer l'arrondi de la ceinture au niveau du 1/2 tour de hanches (suivre le contour avec un mètre)

+ 2 cm (marges de couture)

= largeur du rectangle

* Déterminer la hauteur finale de la jupe

- la hauteur de la ceinture

+ 2 cm (marges de couture)

= hauteur du rectangle

Découper dans la doublure **2** rectangles correspondants au dimensions trouvées.

9- Montage de la jupe sur la ceinture :

Procéder comme l'étape 6.

10- Coudre la doublure au niveau de la fermeture éclair (cf lien à l'étape 7) et piquer le reste du côté. Piquer le côté opposé en laissant une ouverture au milieu de 15cm.

Ouvrir et aplatir les coutures au fer.



11- Montage de la doublure et de l'extérieur :

Ouvrir la fermeture éclair et positionner la doublure sur le tissu extérieur, endroit contre endroit. Piquer les 2 tissus à 1cm du bord haut. Ouvrir les coutures au fer et retourner sur l'endroit.



Former un rentré d'1cm en bas de la doublure et de l'extérieur. Epingler au niveau des coutures de côté les rentrés, envers contre envers. Sortir le tissu extérieur par la fente non cousue du côté de la doublure, en prenant soin de garder les épingles en place.



Passer un fil de fronces (ou 2) dans le tissu extérieur et le tirer afin de faire correspondre les 2 largeurs de jupe. Epingler et coudre à 1 cm du bord, endroit contre endroit.

Retirer le fil de fronces et retourner la jupe à l'endroit en repassant par la fente de la doublure.



Coudre à points invisibles la fente de la doublure.



Votre jupe boule est terminée.



J'espère que ce tuto vous sera utile et n'hésitez pas à me contacter si vous avez une question ou tout simplement pour me montrer votre réalisation.

Coconuts