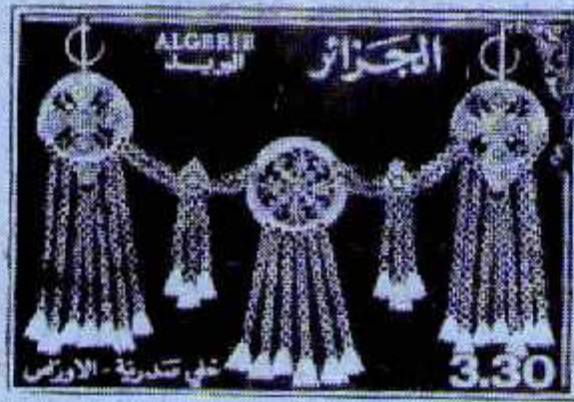
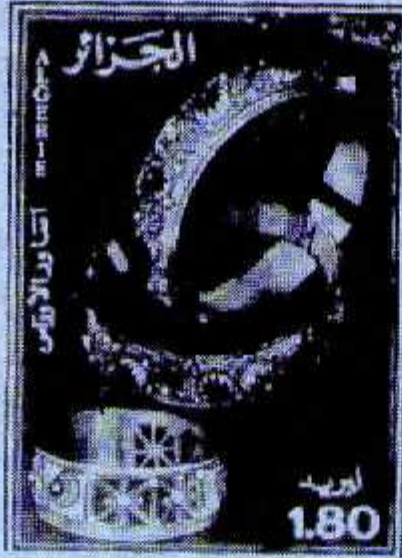


BIJOUX DES AURES



3.30 Parure de poitrine

1,80 Bracelets
Dessinés par
Tahar BOUKEROUI
Multicolores

2,90 Fibules
Imprimés en
Héliogravure
20 timbres à la feuille



1,00 Parure de tempes

Format : 25,6 x 36,2 (Dentelure 11 3/4)

Vente : anticipée, les 26 et 27 Février 1987

— Dans les Recettes Principales des Postes

D'ADRAR — ECH-CHELIFF — LAGHOUAT — OUM EL BOUAGHI —
BATNA — BEJAIA — BISKRA — BLIDA — BOUIRA — TAMANRASSET —
TEBESSA — TLEMEN — TIARET — TIZI OUZOU — ALGER — DJELFA
— JIJEL — SETIF — SAIDA — SKIKDA — SIDI BEL ABBES — ANNABA —
GUELMA — CONSTANTINE — MEDEA — MOSTAGANEM — M'SILA —
MASCARA — OUARGLA — ORAN.

Vente : générale, le 28 Février 1987 dans tous les bureaux de poste.

ENVELOPPE ILLUSTREE

— Affranchie : 10,00 DA.

Sera mise en vente du 26 Février au 5 Mars 1987 inclus.

L'aurès, massif montagneux au nord-est de l'Algérie, possède un art populaire et un artisanat riche et diversifié. A côté du tissage, de la poterie et de la sparterie, la bijouterie a toujours été très florissante dans la région, les femmes chaouia ayant un goût particulier pour les riches et somptueuses parures.

Comme ceux des autres régions rurales de l'Algérie, les bijoux traditionnels aurésiens sont faits en argent; leur particularité, quant à la matière première réside dans l'emploi des verres de couleur verte et rouge, taillés en « rose » (à six facettes).

Les techniques les plus couramment employées sont celles du découpage ajouré à partir du plané, ainsi que du filigrane supporté (les motifs filigranés étant soudés sur une plaque en plané). De multiples chaînettes, jusqu'au 60-70 sur le même bijou, décorent la plupart des parures.

Les types de bijoux traditionnels les plus appréciés étaient les grandes boucles d'oreilles en plané découpé, les parures de tempes ornées de motifs filigranés et de verres sertis, les diadèmes montés en plaques reliées par des chaînettes.

La femme chaouia avait et continue à avoir une attirance particulière pour les bracelets. Elle en porte plusieurs, jusqu'à 10 sur chaque bras, pour les occasions de fête.

Les fibules, parures fonctionnelles servant à attacher le drapé ou le mantelet, sont toujours en usage. Très souvent reliées par des chaînes intercalées de motifs décoratifs, elles prennent l'aspect d'un somptueux bijou pectoral.

Enfin, les anneaux de chevilles plats et hauts, à décor gravé, ou massifs, faits au moule, complètent ce bel ensemble de parures.