

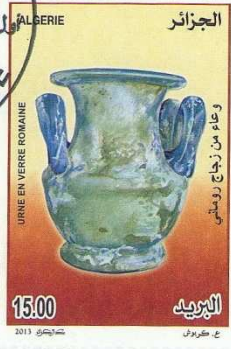
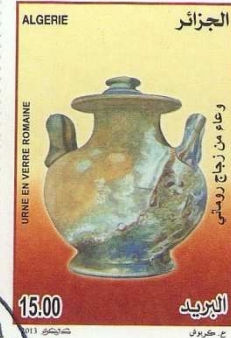
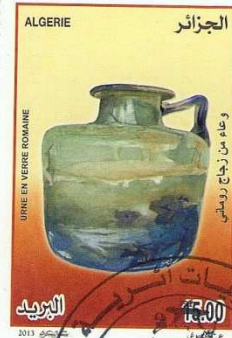
VERRERIE ANTIQUE

زجاجيات أثرية

اليوم الأول للإصدار - 1er JOUR D'EMISSION



VERRERIE ANTIQUE



Emission

07/2013

CARACTERISTIQUES

Dessinateur : Ali KERBOUCHE

Valeur faciale : 15,00 DA chacun

Format : 29mm x 43mm

Dentelure : 14

Imprimeur : Imprimerie de la Banque d'Algérie.

Procédé d'impression : Offset

Document philatélique : Une carte philatélique à 20,00 DA affranchie à 45,00 DA avec oblitération 1^{er} jour illustrée

Vente 1^{er} jour : Les Dimanche 05 et Lundi 06 Mai 2013 dans les 48 Recettes Principales des postes situées aux chefs- lieux de wilaya et les Recettes Principales d'Alger 1^{er} Novembre, Hussein-Dey, Chéraga, Ben-Aknoun et Rouiba.

Vente générale : Le Mardi 07 Mai 2013 dans tous les bureaux de poste.

N° Y&T : 1653-1654-1655

N° AP :

VERRERIE ANTIQUE

La découverte en juin 1985 à Tipaza d'une fonderie de verre antique confirme l'existence d'ateliers de verrerie dans la région. Les objets et ouvrages en verre revêtent les formes les plus diverses, elles représentent souvent des coupes, des plats et des bouteilles.

Urne en verre romaine (bleuté): Urne cinéraire en verre bleuté. Panse bulbeuse, large en bas à épaulement arrondi sur lequel prennent appui deux anses de part et d'autre du col. Provenance Nécropole de la porte de Césarée Tipaza, Ier et IIe siècles ap. J.-C.

Urne en verre romaine (incoloré): Urne cinéraire avec anse en verre incolore. Panse bulbeuse, embouchure ourlée avec couvercle et fond concave. Provenance Nécropole de la porte de Césarée – Tipaza, Ier et IIe siècles ap. J.-C.

Urne en verre romaine (verte): Urne cinéraire en verre de teinte vert clair. Panse bulbeuse, haute à épaulement arrondi sur lequel prennent appui une anse simple de part et d'autre du col. Provenance Nécropole de la porte de Césarée – Tipaza, Ier et IIe siècles ap. J.C.