

Charge de la batterie de traction (complément à la page 8 de la notice)



Charge



Brancher le cordon de charge à la prise secteur.

L'intensité de charge en Ampères (10 ou 16A) apparaît sur l'afficheur central, accompagné du message

**Diagnostic chargeur
en cours**



Si la charge a débuté, après 1 minute apparaît le message,

Recharge en cours



Si le message **Problème de charge** apparaît, débrancher et rebrancher le cordon de charge. Si le message apparaît de nouveau, contacter le réseau du constructeur



Si le message **Problème de charge
Temp. trop basse**

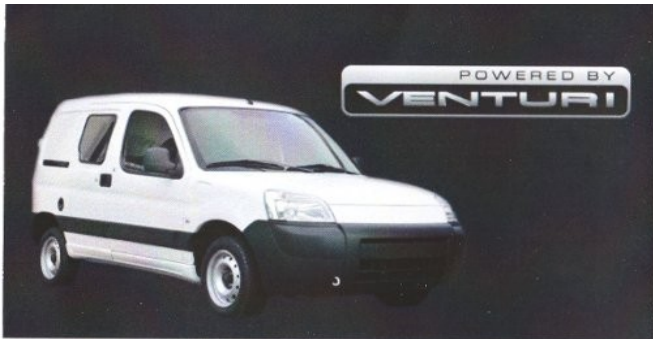
apparaît, effectuer la charge à l'intérieur d'un bâtiment à une température ambiante supérieure



Lorsque la charge est terminée, apparaît le message,

Charge complétée

**Procéder au débranchement du cordon de charge.
Voir page 8 de la notice**

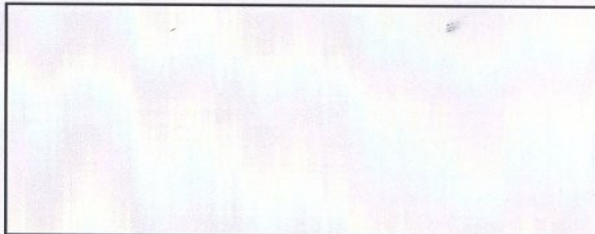


- Autonomie Cycle NEDC : 120 km.
- Vitesse maximale marche AV : 110km/h.
- Charge utile conducteur inclus : 575kg.

RECOMMANDATIONS ET RÈGLES DE SÉCURITÉ

- ⚠ Enclencher l'arrêt d'urgence avant toute maintenance.
- ⚠ Ne pas intervenir sur le pack batterie du véhicule situé sous le capot, ni sur les organes électriques associés.
- ⚠ Ne jamais laver le compartiment moteur.
- ⚠ Ne pas laver le véhicule au nettoyeur haute pression.
- ⚠ Ne pas tracter le véhicule. Utiliser exclusivement un camion plateau pour le remorquage.
- ⚠ Pour recharger la batterie, utiliser une prise secteur monophasée 230 V - 16 A (2P+T) en bon état.
- ⚠ Avant chaque départ, s'assurer que le cordon de charge est présent à bord du véhicule (sous le siège conducteur).

N° Assistance et adresse garage



CHARGE

- ⚠ Utiliser exclusivement le cordon de charge livré avec le véhicule.
- ⚠ Présence obligatoire d'un disjoncteur différentiel 30mA pour les installations électriques où s'effectue la charge.

Mise en charge

- Arrêter le véhicule et couper le contact ;
- Ouvrir la trappe de la prise de charge à l'aide de la commande située dans l'habitacle, à gauche du volant ;

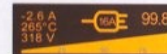


- Brancher le cordon de charge sur la prise du véhicule (incliner la poignée vers le bas pour l'enclencher) ;
- Refermer le panneau principal de la trappe ;



- Raccorder le cordon au secteur (230 V - 16 A 2P+T).

Le début de la charge est signalé sur l'afficheur central :



Il faut compter 6 à 7 heures pour recharger complètement la batterie.

La charge peut être interrompue à tout moment.

La charge s'arrête automatiquement.

- ⚠ Laisser le véhicule branché quand il n'est pas utilisé.

À la reprise du véhicule

- Ouvrir la trappe de la prise de charge à l'aide de la manette habitacle ;
- Débrancher le cordon secteur ;
- Déconnecter le cordon de la prise véhicule (appuyer sur le bouton et relever la poignée) ;
- Refermer la trappe ;
- Ranger le cordon dans la voiture.

CONDUITE

Présentation du poste de conduite

- 2 pédales à utiliser avec le pied droit :
 - A gauche : le frein.
 - A droite : l'accélérateur.
- 1 levier de vitesse par impulsion (sélection du sens de marche ou du point mort).

Procédure de démarrage

- Tourner la clé de contact jusqu'au 1^{er} cran : Marche
 - Tableau de bord allumé.
 - Afficheur central éteint.
- Tourner la clé jusqu'au 2^{ème} cran : Démarrage
 - Le véhicule se met en route (on entend le ronronnement de la pompe à vide).
 - Afficheur central initialisé, N s'affiche.

Sélection du sens de marche

À la mise en route, le véhicule est par défaut au point mort (N).

- Appuyer sur le frein ;
- Pour la marche avant : donner au levier de vitesse une impulsion vers l'avant (D) ;
- Pour la marche arrière : appuyer sur le bouton en même temps que vous tirez le levier (R) ;
- Desserrer le frein à main ;
- Accélérer.



Fin de roulage

Lorsque vous êtes arrivé, freinez normalement.

- Serrez le frein à main ;
- Sélectionner "Neutre" (N) en donnant une impulsion vers la droite ;
- Tournez la clé de contact et retirez la clé.
- ⚠ À l'état de charge 0%, le véhicule est immobilisé.
- ⚠ Mettre systématiquement le véhicule en charge lorsqu'il n'est pas utilisé permet d'optimiser la durée de vie de la batterie.

TÉMOINS LUMINEUX SPÉCIFIQUES

Affichage display

Visuel de charge

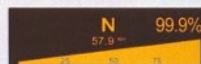


Visuel véhicule démarré mais toujours branché



Nota : la traction est désactivée tant que le véhicule reste branché.

Visuel de conduite



Au centre :
- sens de marche.
- autonomie restante.

A droite :
- état de charge batterie en %.

En bas :
- bargraphe d'état de charge.

INDICATIONS SONORES ET LUMINEUSES

Au changement du sens de marche

La lettre indiquant le nouveau sens de marche s'affiche au centre de l'afficheur.



Le changement du sens de marche est accompagné d'un signal sonore (1 "bip").

- ⚠ Un "bip" continu se fait entendre avec la lettre du sens de marche clignotante en cas de portière conducteur ouverte et sens de marche différent de "Neutre" (N).

TABLEAU DE BORD

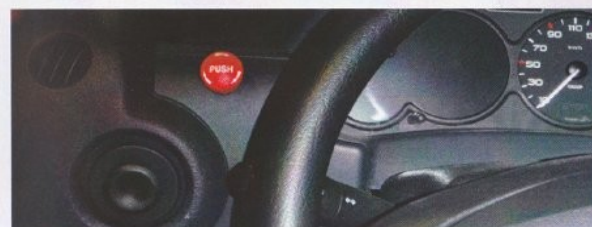


LES VOYANTS DU TABLEAU DE BORD

Les voyants classiques ont été conservés.



ARRÊT D'URGENCE



Si l'arrêt d'urgence était enclenché au moment de l'allumage du véhicule, le désenclencher puis éteindre et rallumer le véhicule pour le réinitialiser.

- ⚠ **SECURITE** : En cas d'urgence après un accident, appuyer sur l'arrêt d'urgence pour déconnecter la batterie de traction.

CHAUFFAGE

Le fonctionnement du chauffage est le suivant :

- Allumez le réchauffeur via le bouton rouge sur la planche de bord ;
- Sélectionnez le niveau de chauffe ;
- Enclenchez la ventilation sur l'une des 3 positions.



CONSEILS DE CONDUITE

Pour bénéficier d'un maximum d'autonomie :

- Adoptez une conduite douce ;
- Roulez le plus possible à vitesse constante ;
- Favorisez les décélérations en levant le pied en descente et avant de marquer l'arrêt.

ALARMES

Messages critiques :

- "Batterie en panne" (5 "bip") : s'arrêter d'ici 5mn.
 - ⚠ Au bout des 5 minutes, la traction est désactivée, le véhicule est immobilisé. Contacter l'assistance.
- "Erreur d'isolation" (3 "bip") :
 - ⚠ Ne pas charger la batterie si cette alarme est présente. Contacter l'assistance.
- "Trop de cellules cassées" (3 "bip") : contacter son réparateur.
- "Contact Service" (3 "bip") : contacter l'assistance.
- "Alarm Inverter A12" : vérifier l'arrêt d'urgence et redémarrer. Si le problème persiste, contacter l'assistance.
- "Batterie déconnectée" : vérifier l'arrêt d'urgence et redémarrer. Si le problème persiste, contacter l'assistance.

SÉCURITÉ

Utiliser exclusivement un extincteur classe « D » en cas de fumée de la batterie.

Pour toute autre origine de fumée, utiliser un extincteur classe « ABC ».