



**YMC**

### Avantages des colonnes Meteoric Core

- Séparation ultra rapide avec une très bonne résolution
- Excellente forme de pic pour les produits basiques
- Gamme de pH large
- Aucun relargages du greffage, idéal pour la LC/MS



#### Colonnes 2,7 µm analytique

| Dimensions   | Meteoric Core C18 | Meteoric Core C8 |
|--------------|-------------------|------------------|
| 30 x 2,1 mm  | CAS08SQ7-03Q1PT   | COS08SQ7-03Q1PT  |
| 50 x 2,1 mm  | CAS08SQ7-05Q1PT   | COS08SQ7-05Q1PT  |
| 75 x 2,1 mm  | CAS08SQ7-L5Q1PT   | COS08SQ7-L5Q1PT  |
| 100 x 2,1 mm | CAS08SQ7-10Q1PT   | COS08SQ7-10Q1PT  |
| 150 x 2,1 mm | CAS08SQ7-15Q1PT   | COS08SQ7-15Q1PT  |
| 30 x 3,0 mm  | CAS08SQ7-0303PT   | COS08SQ7-0303PT  |
| 50 x 3,0 mm  | CAS08SQ7-0503PT   | COS08SQ7-0503PT  |
| 75 x 3,0 mm  | CAS08SQ7-L503PT   | COS08SQ7-L503PT  |
| 100 x 3,0 mm | CAS08SQ7-1003PT   | COS08SQ7-1003PT  |
| 150 x 3,0 mm | CAS08SQ7-1503PT   | COS08SQ7-1503PT  |
| 30 x 4,6 mm  | CAS08SQ7-0346PT   | COS08SQ7-0346PT  |
| 50 x 4,6 mm  | CAS08SQ7-0546PT   | COS08SQ7-0546PT  |
| 75 x 4,6 mm  | CAS08SQ7-L546PT   | COS08SQ7-L546PT  |
| 100 x 4,6 mm | CAS08SQ7-1046PT   | COS08SQ7-1046PT  |
| 150 x 4,6 mm | CAS08SQ7-1546PT   | COS08SQ7-1546PT  |

#### Caractéristiques YMC Meteoric Core

- Silice Core Shell
- Granulométries : 2,7 µm
- Porosité : 80 Å
- Surface spécifique : 150 m<sup>2</sup>/g

#### Meteoric Core C18

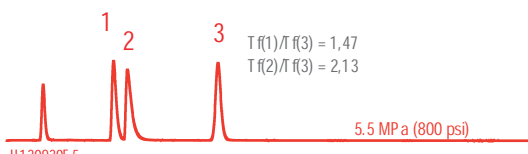
- Greffage : C18 trifonctionnel
- Carbone : 7 %
- End capping : oui
- pH d'utilisation : 1,5 à 10
- Pression maximum : 600 bar

#### Meteoric Core C8

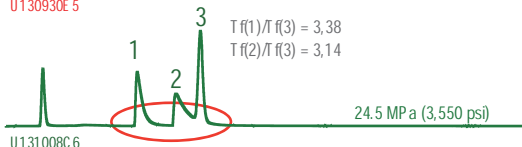
- Greffage : C8 trifonctionnel
- Carbone : 5 %
- End capping : oui
- pH d'utilisation : 1,5 à 9
- Pression maximum : 600 bar

#### Test avec des substances basiques

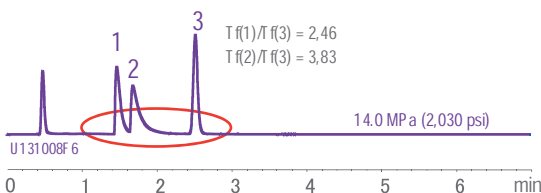
Meteoric Core C18



Core-Shell K  
Type sub-2 µm  
Brand G 6



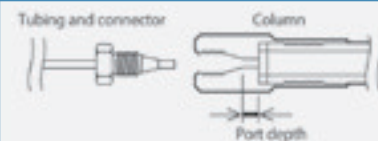
Core-Shell C  
Type sub-2 µm  
Brand I14



#### Excellente forme de pic comparé à d'autres colonnes Core Shell du marché

Colonne 50 x 2,1 mm  
Molécules : 1.Chlorpheniramine - 2. Dextromethorphan - 3. Propyl p-hydroxybenzoate  
Phase mobile : isocratique 65/35 - 20 mM KH<sub>2</sub>PO<sub>4</sub> pH 6,9/ACN  
Débit : 0,2 ml/min, UV 235 nm

#### Technical Tip



La longueur de serrissage ou "port depth" est de 2 mm pour les références YMC se terminant par les lettres PT.

Soyez vigilant si vous utilisez des tubulures inox avec fêrures serties.

**interchim**