



PLAN DES PARCOURS CYCLISTES

**Comité organisateur
de la Finale des Jeux du Québec – Montréal, Été 2016**

V.8.0 – MAJ : 23/06/2016



TABLE DES MATIÈRES

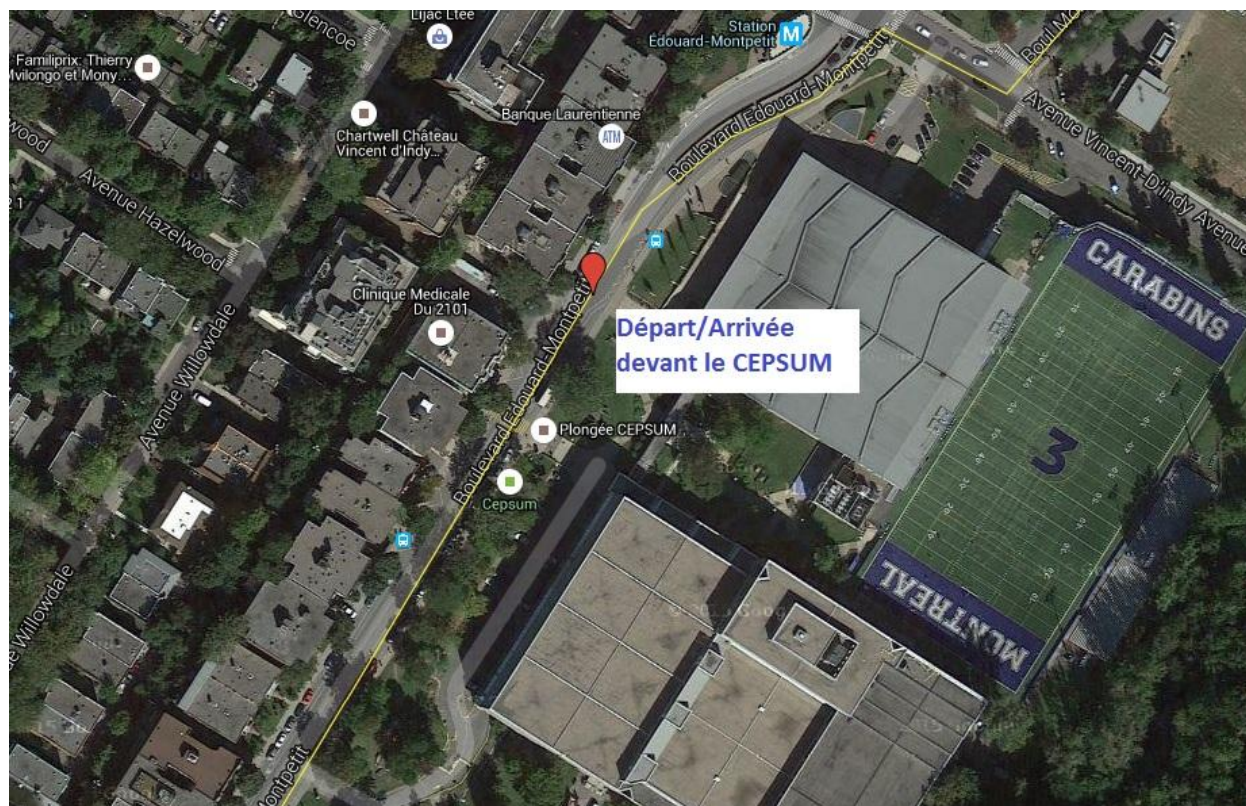
1.	LIEN DES PARCOURS.....	3
2.	SITE DE DÉPART/ARRIVÉE	3
3.	CONTRE-LA-MONTRE INDIVIDUEL – LUNDI 18 JUILLET 2016.....	4
4.	SPRINT - LUNDI 18 JUILLET 2016.....	5
5.	COURSE SUR ROUTE - MARDI 19 JUILLET 2016	6
6.	CRITÉRIUM - MERCREDI 20 JUILLET 2016	8
7.	CONTRE-LA-MONTRE PAR ÉQUIPE - JEUDI 21 JUILLET 2016	8

1. CARTE GOOGLE MAPS DES PARCOURS

Pour voir les parcours plus en détail, cliquez sur le lien ci-dessous et cochez le circuit désiré :
<https://www.google.com/maps/d/edit?mid=z3W5z2hfzFF4.k9jhfi11Y01M>

2. SITE DE DÉPART/ARRIVÉE

Devant le CEPSUM (2100 Boulevard Edouard-Montpetit, Montréal, QC H3T 1J4)



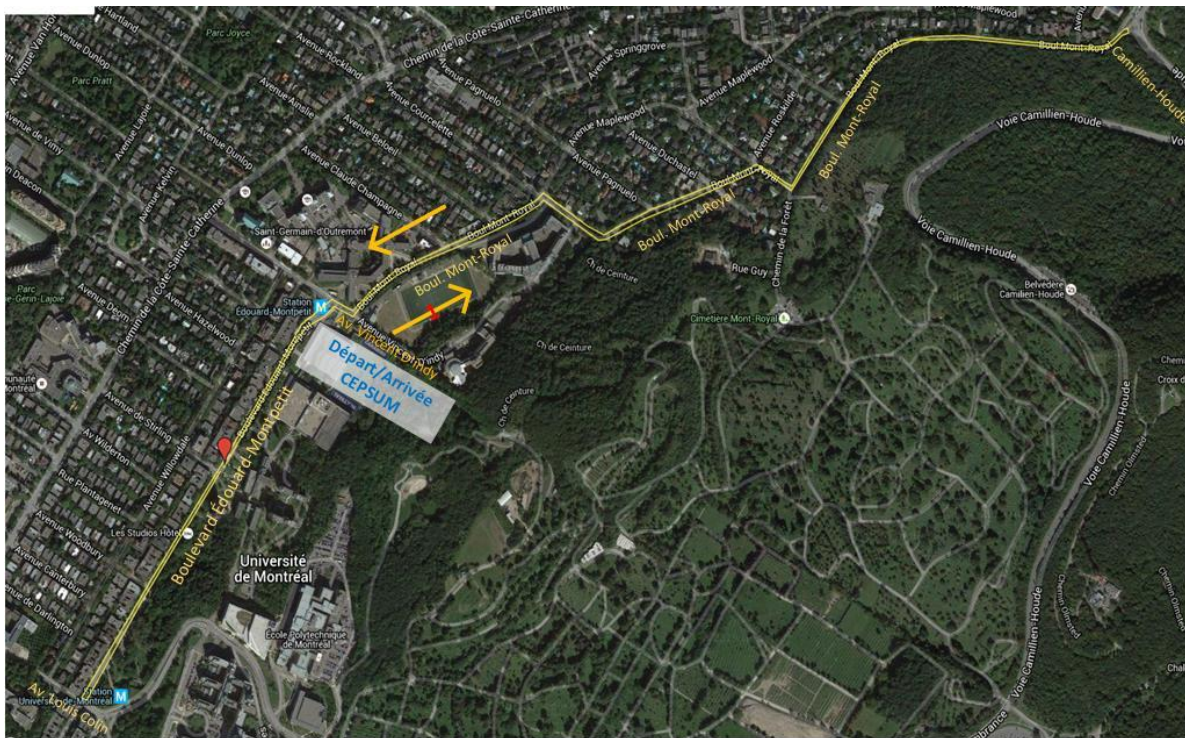
3. CONTRE-LA-MONTRE INDIVIDUEL – LUNDI 18 JUILLET 2016

*La distance totale a été revue suite à une modification de l'aire de départ/arrivée. Plus d'informations seront communiquées lors de la réunion disciplinaire du 17 juillet.

Contre-la-montre individuel – 5,7 km/tour – Départs à chaque minute

Heure départ	Catégorie	Nb athlètes 2016	Distance
9h15	Fermeture du circuit (Accès au CEPSUM jusqu'à 9h30)		
10h01	Minime G	45	1 ¾ tour (9,9 km)
10h48	Minime F	28	1 ¾ tour (9,9 km)
11h30	Cadet G	44	2 ¾ tours (15,6 km)
12h16	Cadet F	24	2 ¾ tours (15,6 km)
13h05	Fin de l'épreuve		
13h15	Réouverture des rues (toutes sauf Édouard-Montpetit)		

VUE D'ENSEMBLE



→ Sens du parcours

PRÉCISIONS SUR LE PARCOURS

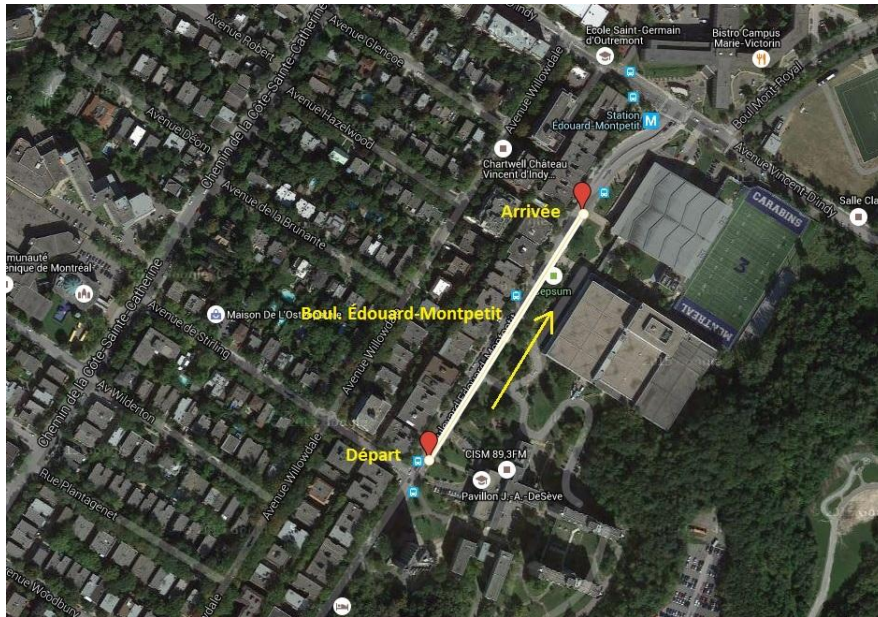
- Aller-retour sur le boul. Édouard-Montpetit et boul. Mont-Royal.
- Deux virages de 180° au niveau de la voie Camillien-Houde (par Boul. Mont-Royal) et de l'avenue Louis-Colin (Boul. Édouard-Montpetit)
- NB : Circuit entièrement fermé à la circulation

4. SPRINT - LUNDI 18 JUILLET 2016

Épreuve Sprint – 250 m – Départs à chaque minute

	Heure	Catégorie	Nb manches
1^{er} Tour	14h00	Minime H	7
	14h07	Cadet H	7
	14h14	Minime F	4
	14h18	Cadet F	4
Repêchage	14h22	Minime H	6
	14h28	Cadet H	6
	14h34	Minime F	4
	14h38	Cadet F	4
¼ de finale	14h42	Minime H	3
	14h45	Cadet H	3
Pause de 5 minutes			
Repêchage	14h50	Minime H	2
	14h52	Cadet H	2
Pause de 5 minutes			
½ finales	14h57	Minime F	2
	14h59	Cadet F	2
	15h01	Minime H	2
	15h03	Cadet H	2
Pause de 5 minutes			
Finales (2 manches) Finale 7 à 12 Finale 1 à 6	15h08	Minime F	2
	15h10	Cadet F	2
	15h12	Minime H	2
	15h14	Cadet H	2
15h20	Fin du programme		
15h30	Remise des médailles CLM individuel + Sprint – Devant le CEPSUM		

VUE D'ENSEMBLE



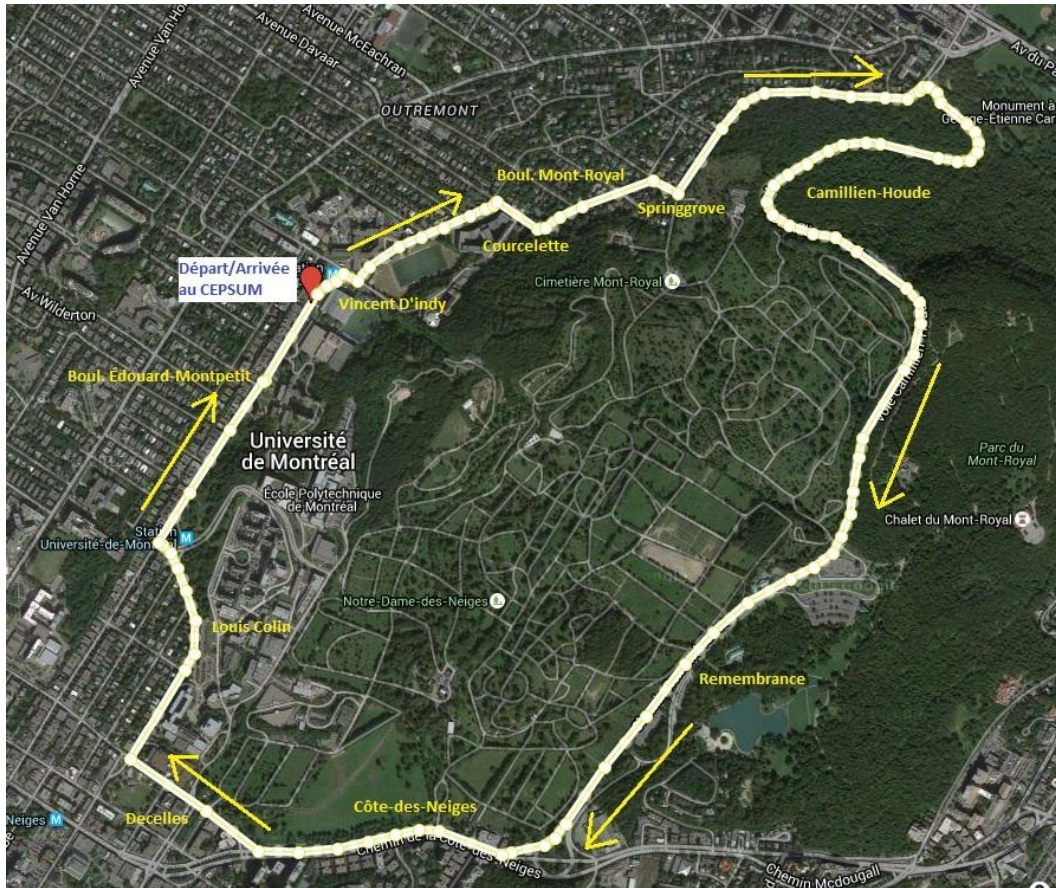
***NB : Circuit entièrement fermé à la circulation**

5. COURSE SUR ROUTE - MARDI 19 JUILLET 2016

Course sur route (circuit routier de 8,2 km au tour)

Heure	Catégorie	Distance
9h30	Fermeture du circuit	
10h15	Minime H	32,8 km (4 tours)
10h17	Minime F	32,8 km (4 tours)
12h00	Tour honneur	
13h00	Cadet H	57,4 km (7 tours)
13h02	Cadet F	49,2 km (6 tours)
14h45	Fin du programme	
15h00	Remise des médailles – Course sur route – Devant le CEPSUM	

VUE D'ENSEMBLE



PRÉCISIONS SUR LE PARCOURS – COURSE SUR ROUTE

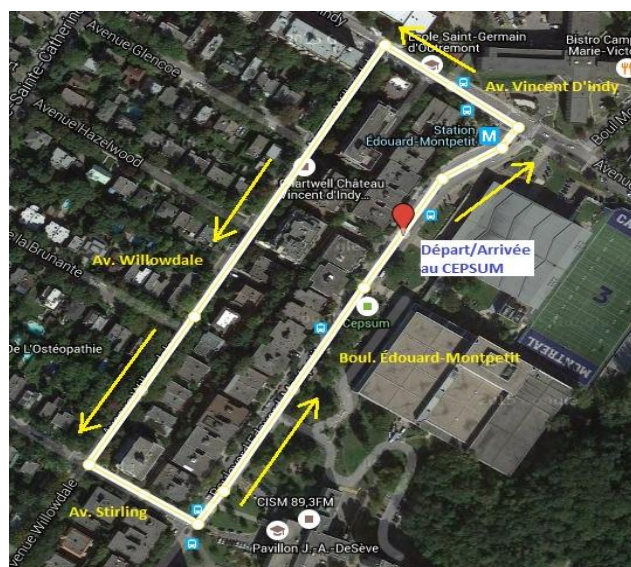
- Départ devant le CEPSUM
- Droite – Avenue Vincent-d'Indy (45 m)
- Gauche – Boul. Mont-Royal
- Droite – Avenue Courcelette -> Boul. Mont-Royal
- Gauche – Boul. Mont-Royal
- Droite – Voie Camillien-Houde
- La voie Camillien-Houde devient Chemin Remembrance
- Le chemin Remembrance devient Chemin de la Côte-des-Neiges
- Droite – Avenue Decelles
- Droite - Rue Jean-Brillant -> Avenue Louis-Colin
- Droite – Boulevard Edouard-Montpetit : ARRIVÉE

6. CRITÉRIUM - MERCREDI 20 JUILLET 2016

Critérium (1 km au tour)

Heure	Catégorie	Temps
9h45	Fermeture du circuit	
10h30	Minime F	30 minutes
11h15	Minime H	30 minutes
12h00	Cadet F	45 minutes
13h00	Cadet H	45 minutes
14h00	Fin du programme	
14h15	Remise des médailles (Minime et Cadet) – Devant le CEPSUM	

VUE D'ENSEMBLE



PRÉCISIONS SUR LE PARCOURS - CRITÉRIUM

- DÉPART : Boul. Edouard-Montpetit
- Gauche – Avenue Vincent-d'Indy
- Gauche – Avenue Willowdale
- Gauche – Avenue Stirling
- Gauche – Boul. Edouard-Montpetit;
- ARRIVÉE

***NB : Circuit entièrement fermé à la circulation**

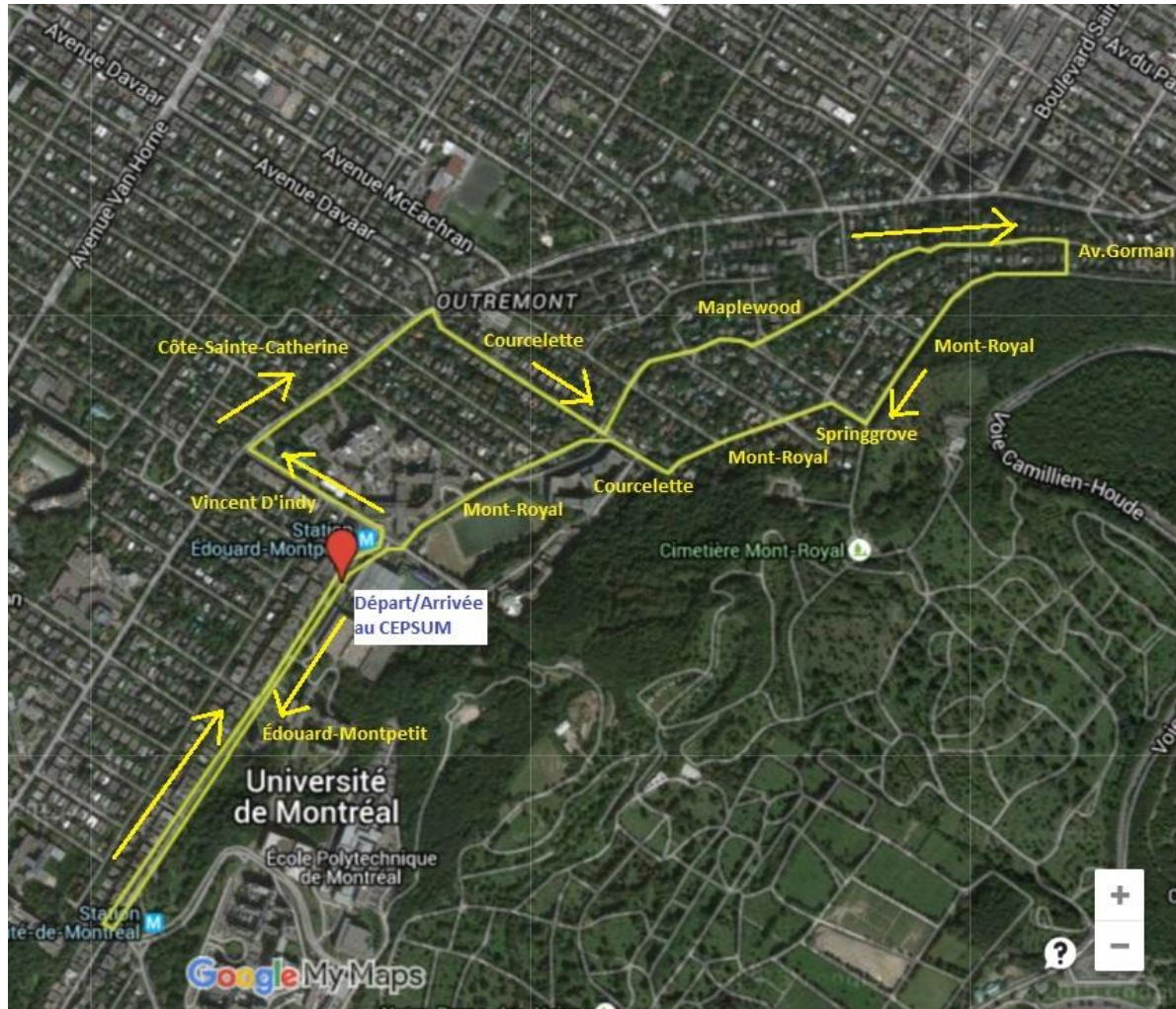
7. CONTRE-LA-MONTRE PAR ÉQUIPE - JEUDI 21 JUILLET 2016

*La distance totale a été revue suite à une modification de l'aire de départ/arrivée. Plus d'informations seront communiquées lors de la réunion disciplinaire du 17 juillet.

Contre-la-montre par équipe – 5,7 km

Heure	Catégorie	Distance
9h30	Fermeture du circuit	
10h15	Minimes	2 ³ / ₄ tours (15,6 km)
Heure départ dernière équipe minime : 10h43 - Heure arrivée estimée : 11h15		
11h30	Cadets	3 ³ / ₄ tours (21,3 km)
Heure départ dernière équipe cadet : 11h58 - Heure arrivée estimée : 12h40		
12h45	Fin du programme	
13h00	Remise des médailles – Devant le CEPSUM	

VUE D'ENSEMBLE



PRÉCISIONS SUR LE PARCOURS – CLM PAR ÉQUIPE

- DÉPART : Boulevard Edouard-Montpetit – Direction ouest – Virage 180° à Louis-Colin
- Gauche – Avenue Vincent-d'Indy
- Droite – Chemin de la Côte-Sainte-Catherine (470 m)
- Droite – Avenue Courcelette
- Gauche – Avenue Maplewood
- Droite – Avenue Gorman
- Droite – Boul. Mont-Royal
- Droite – Avenue Springgrove (90 m)
- Gauche – Boul. Mont-Royal
- Droite – Avenue Courcelette (150 m)
- Gauche – Boul. Mont-Royal
- Droite – Avenue Vincent d'Indy
- Gauche – Boul. Edouard-Montpetit; ARRIVÉE