

# LE SUD

*Bar - Brasserie*



**VOTRE  
ÉVÉNEMENT  
PORTE  
MAILLOT**

-

**GALERIE**



**300**  
PERSONNES  
EN COCKTAIL  
-  
**2**  
ESPACES  
PRIVATIFS



# PRÉSENTATION

## LE SUD À PARIS

Bien connu des Parisiens, le restaurant Le Sud vient d'être transformé en brasserie décontractée et chaleureuse où l'on peut se restaurer à toute heure de la journée ou simplement boire un verre. Ambiance décontractée, déco chaleureuse, carte méditerranéenne, voilà le pari du Sud version 2016.

Comme une maison de famille en Provence ou en Toscane, Le Sud mêle matériaux naturels, éléments végétaux et mobilier chiné. L'étonnante brasserie s'étend sur plusieurs étages et offre de multiples espaces : terrasse verdoyante, patio intérieur arboré, salle à manger chaleureuse et salon cosy.



# INFORMATIONS

## ADRESSE

91 boulevard Gouvion St-Cyr - 75017 Paris  
Métro "Porte de Maillot" (MI / RER C)

Parkings : "Le Méridien" ou "Palais des Congrès"

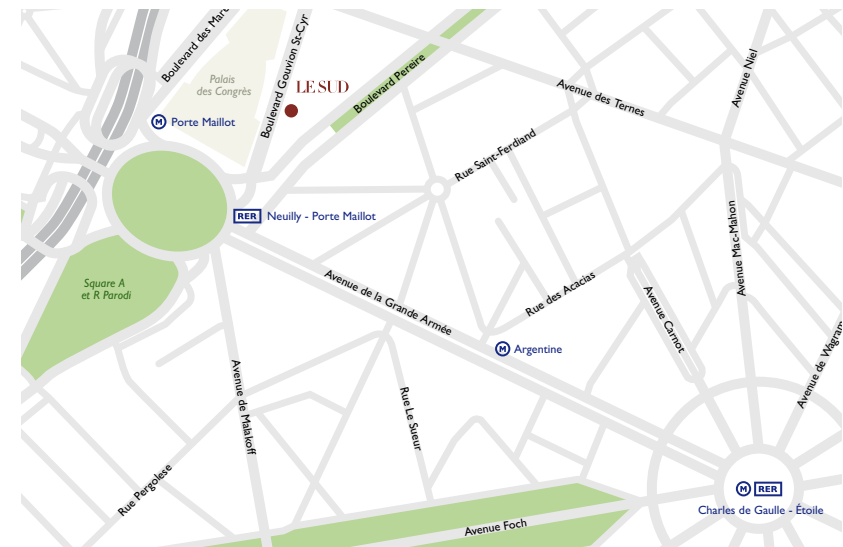
Service voiturier : du mardi au vendredi (midi et soir) et samedi (soir uniquement), hors vacances scolaires et jours fériés.

—

## OUVERTURE

Ouvert tous les jours de 8h00 à 23h30.

Restaurant pour le déjeuner et pour le dîner.



# LES ESPACES RÉCEPTIFS

Sur deux étages, différents espaces accueilleront chacun de vos événements :

## LE PATIO

Sous la grande verrière, le Patio offre un espace verdoyant baigné de lumière où se mêlent plantes méditerranéennes et oliviers.

## LA SALLE À MANGER

Belle pièce chaleureuse articulée autour de la grande cheminée, la salle à manger est l'espace idéal pour vos banquets.

## LE MARCHÉ AUX FLEURS

Avec sa grande table de famille au centre et ses couleurs fraîches, le marché aux fleurs est un espace convivial pour vos réceptions.

## LE 1<sup>er</sup> ÉTAGE

À l'étage de la brasserie, deux salons privés vous offrent des espaces intimistes, ouverts sur le ciel à travers la verrière, et disposent d'un grand bar pour recevoir vos invités.



Le Patio



Le Marché aux Fleurs

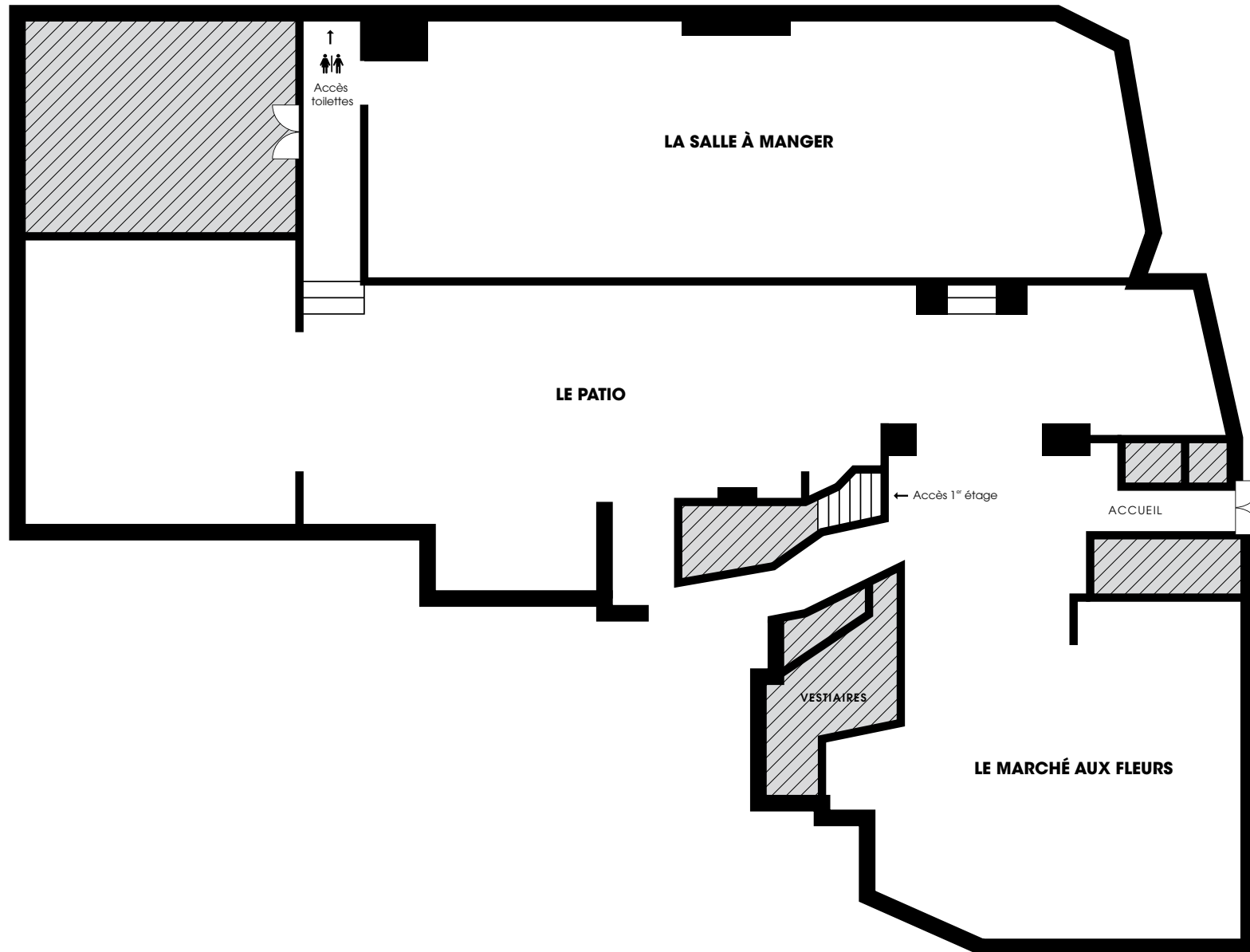


Le 1<sup>er</sup> étage

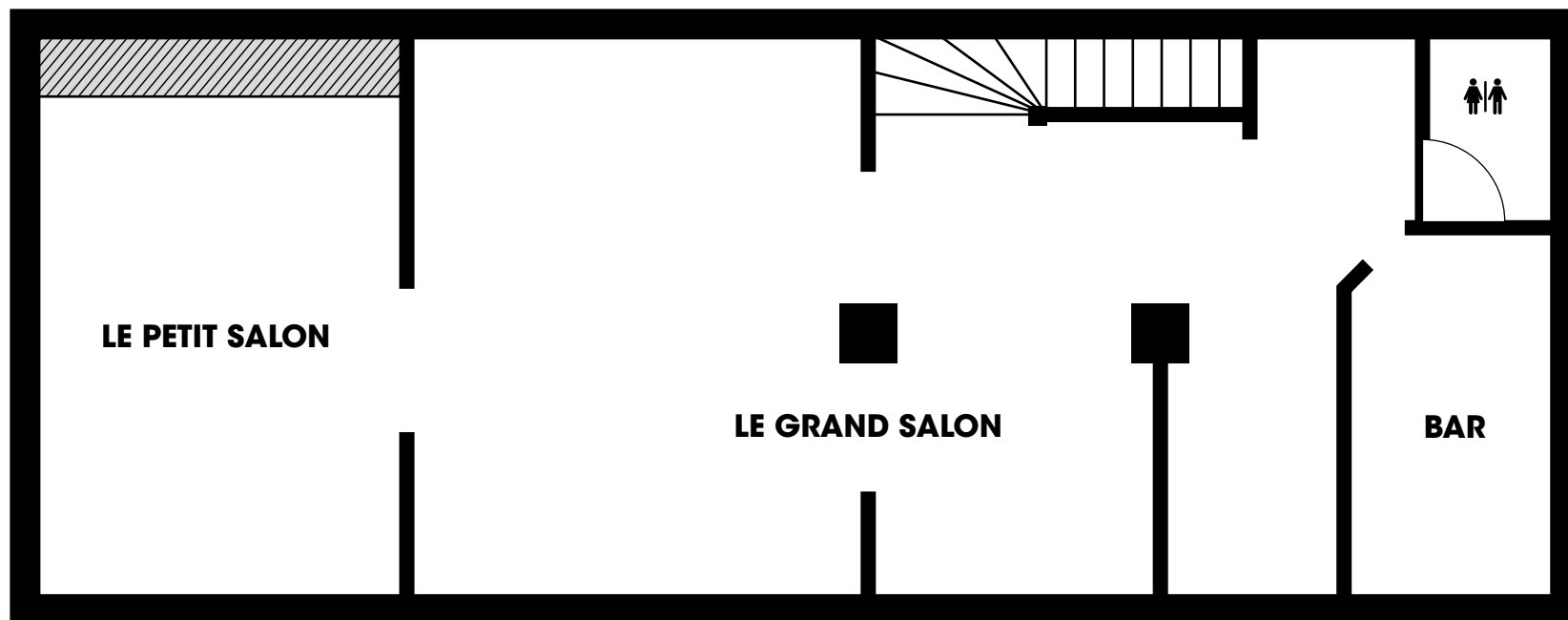
## CAPACITÉ D'ACCUEIL (NOMBRE DE PERSONNES)

RESTAURANT (privatisation totale)	PATIO	SALLE À MANGER	MARCHÉ AUX FLEURS	1 <sup>er</sup> ÉTAGE
<b>160</b> REPAS ASSIS	<b>60</b> REPAS ASSIS	<b>40</b> REPAS ASSIS	<b>30</b> REPAS ASSIS	<b>30</b> REPAS ASSIS
<b>300</b> COCKTAIL	<b>110</b> COCKTAIL	<b>60</b> COCKTAIL	<b>50</b> COCKTAIL	<b>80</b> COCKTAIL

# PLAN DU SUD - REZ-DE-CHAUSSÉE



# PLAN DU SUD - 1<sup>er</sup> ÉTAGE



# LA CUISINE

Deux mots d'ordre autour de la table du Sud : convivialité et beaux produits de saison.

Le Chef, François Lucchesi Palli, met à l'honneur les bons produits tout droit venus du sud : Burrata à la truffe d'été, jambon de Parme, Parmesan 30 mois, Ricotta di Bufala, aubergines marinées et tomates confites maison...

Grandes salades colorées, plats de pâtes ou poissons grillés, on apprécie la générosité de la cuisine méditerranéenne et ses plats authentiques et conviviaux.



# LES PRESTATIONS ÉVÉNEMENTIELLES

En complément de la mise à disposition des espaces et d'une offre de restauration adaptée à vos attentes, nous proposons différentes prestations événementielles sur mesure :

**Logistique, accueil, sécurité, voiturier**

-

**Aménagement d'espaces sur mesure**

-

**Son, lumière, vidéo**

-

**Décorations spécifiques** : fleurs, signalétique extérieure...

-

**Animations** : musicales, ludiques, ateliers artistiques et culinaires





# ILS NOUS ONT FAIT CONFIANCE

AGORA CLUBS

APPLE

BIANCA MEDICA

BNP PARIBAS

CANAL +

CARTIER Parfums - Lunettes

DANONE

DÉLÉGATION UNEDIC AGS

GDF SUEZ

HILTON

LANCÔME

L'ORÉAL

NIKE

REED EXPO

REVLON

ROCHE

SEPHORA

SOCIÉTÉ GÉNÉRALE

THALES

TOTAL



# VOTRE CONTACT

**MARGAUX BERNAUD**

01 53 45 83 71

m.bernaud@groupe-bertrand.com

# INFORMATIONS

91 boulevard Gouvion St-Cyr  
75017 Paris

Service voiturier

Métro "Porte de Maillot" (MI / RER  
C)

Parkings : "Le Méridien"  
ou "Palais des Congrès"

-

## OUVERTURE

Ouvert tous les jours  
de 8h00 à 23h30.

Restaurant pour déjeuner et dîner.



bertrandrestauration  
www.groupe-bertrand.  
com

