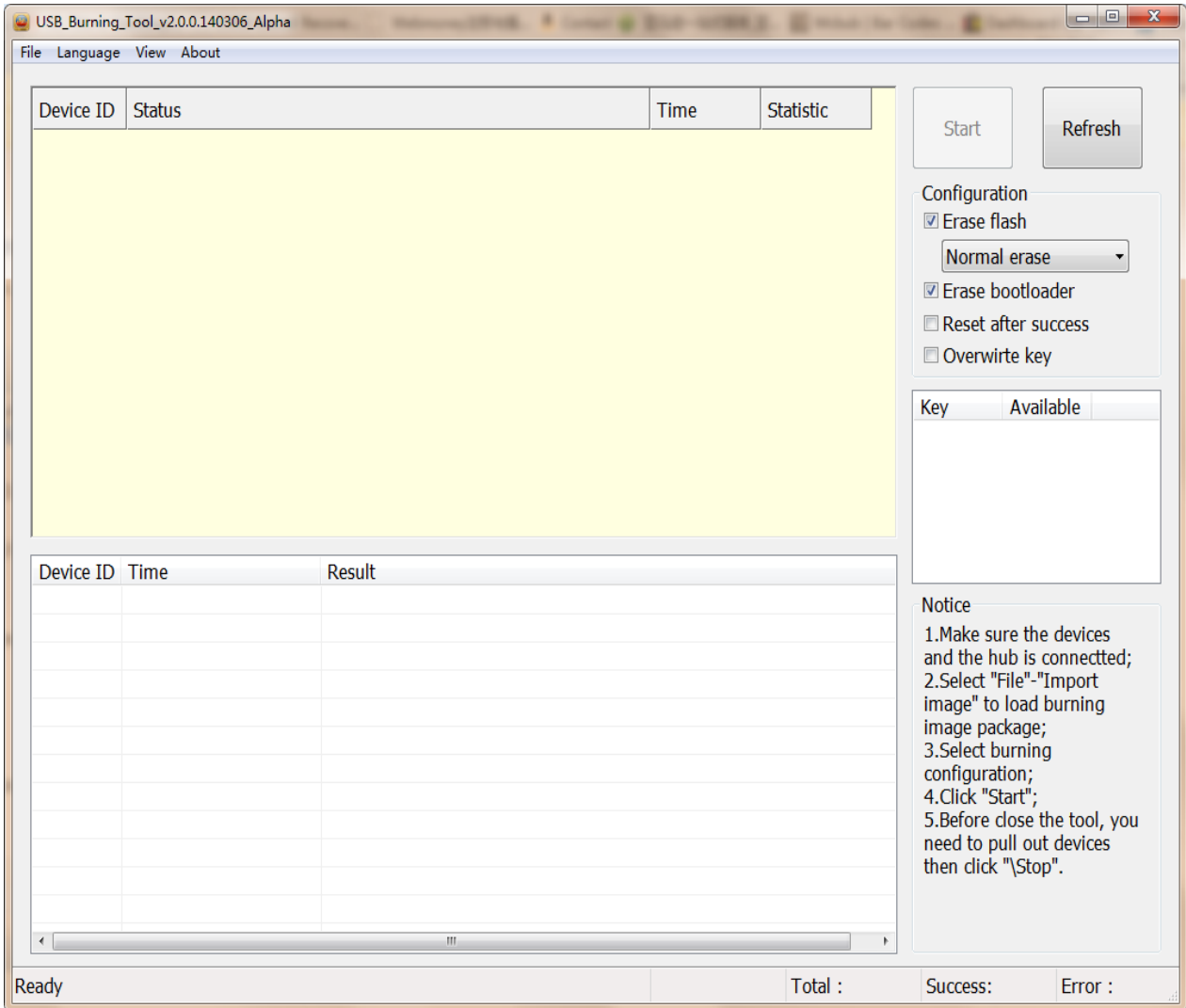
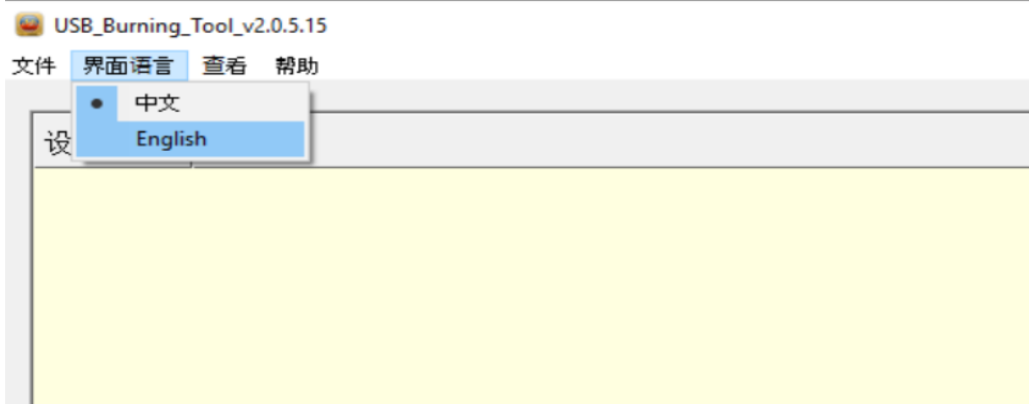


كيفية استرجاع الجهازين kii pro k plus

بعد تمرير تحديث خاطئ او يحدث خلل في السفتوير...

أول شيء نقوم به هو تحميل و فتح البرنامج من خلال USB_Burning_Tool.exe

<https://www.mediafire.com/?go2424iyj4w8367>



يجب إطفاء الجهاز قبل ربطه عبر كيبل usb male-male



يجب تشغيل البرنامج بالضغط على الزر الأيمن من الفأرة واختيار

Exécuter en tant qu'administrateur

بعد التشغيل يجب الضغط على المربع الثاني في الفوق لتغيير اللغة إلى الإنجليزية.

بعد ذلك الضغط على **Import ثم File**

من تم اختيار التحديث المناسب لجهازك من صيغة **img**

تحديث K1 plus s2 t2

<https://mega.nz/#!ftU2yDrR!EreJTYdzaAQEGhawvPbYO-POWY-WHSq1vN7VZvlkHXI>

تحديث KII pro

<https://yadi.sk/d/l9Bj3RtrxpFnb>

إربط الجهاز والحاسوب فقط دون ربط التيار

يتم ربط الجهاز عبر فتحة ال **usb** الموجودة في الفوق من جهة **sdcard**

مع الضغط في نفس الوقت على الثقب الصغير الموجود بأسفل الجهاز.

بعد ظهور الربط الموفق بين الحاسوب والجهاز يتم الضغط على **start** وانتظار حتى اكتمال التحديث

وضهور كلمة **Success** بعد ذلك يتم نزع الجهاز قبل الضغط على **stop**.

من هنا فيديو يوضح المراحل المذكورة لكن لجهاز اخر من نفس المعالج

<http://mega.nz/#%21A083wITA%217ICC62HGWOoQQ3s6YGsezS79yMKgmNldtQC2arbJ6Y4>

في حالة ظهور خطأ في الدرايفر يجب تثبيته يدويا ابقى الجهاز متصل

تثبيت التعريفات يدويا في الويندوز من مدير الجهاز Device Manager

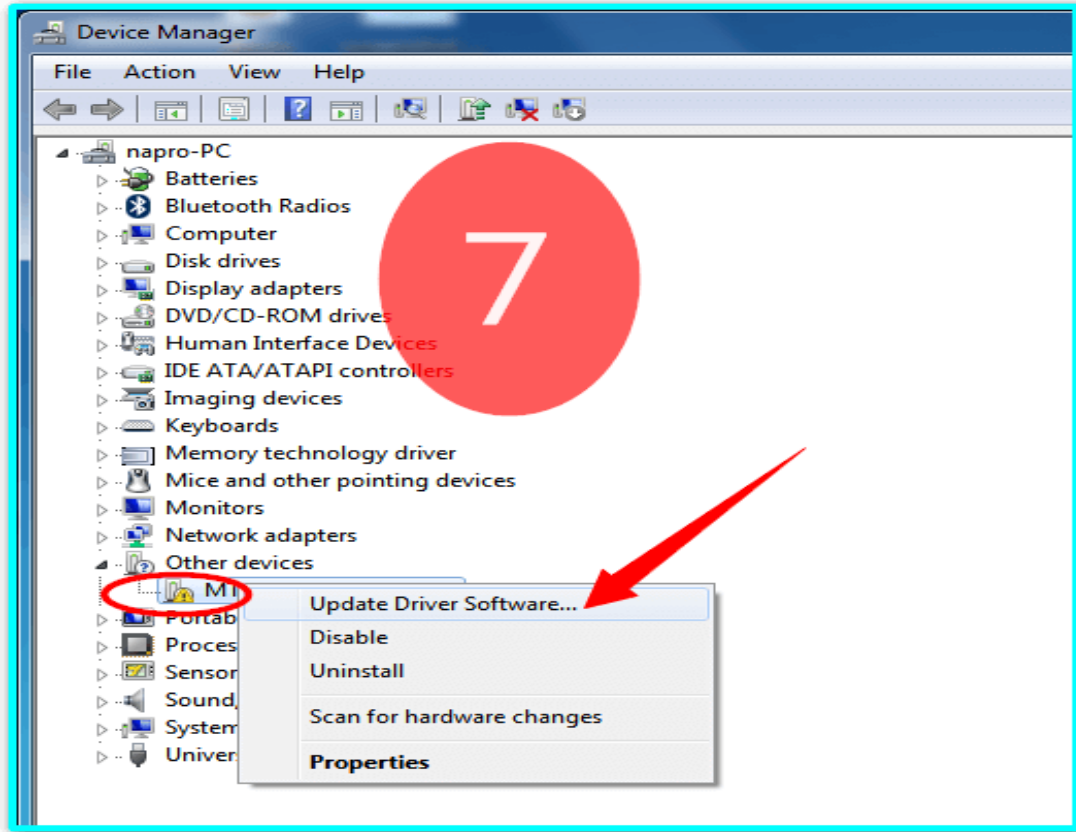
1-تقوم بالدخول لقائمة Device Manager بالضغط كليك يمين على My Computer

ثم Properties ثم Device Manager

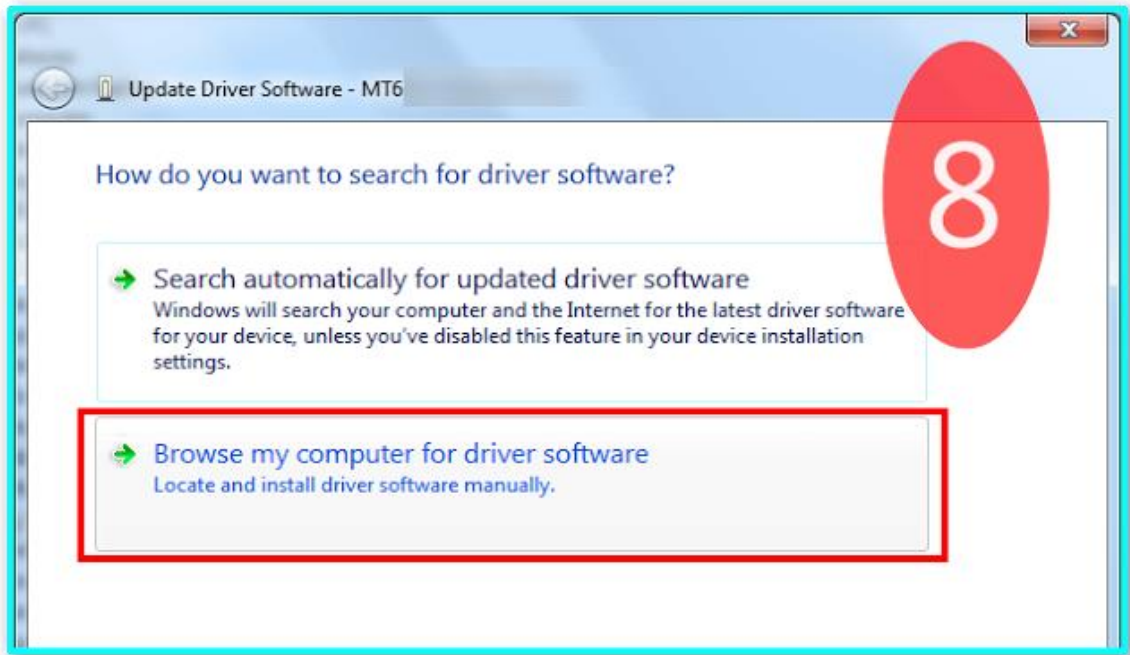
2-ومنها تجد قائمة قم بفردها لتجد الدرايفرات الغير معرفة عليها علامة تعجب صفراء اللون وتظهر

خانة **Other Drivers**

3-حدد الدرايفر **driver** المراد تعريفه واضغط عليه كليك يمين ثم (**Update Driver Software**)



لتظهر نافذة قم باختيار **Browse My Computer For Driver Software**



4-بعدها حدد مكان الفولدر DRIVER من جهازك واضغط **Next** ليتم دمج التعريف بجهازك بنجاح.

ثم اعيد المحاولة مع اتباع الخطوات السابقة